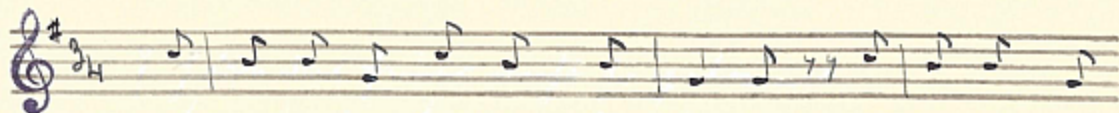


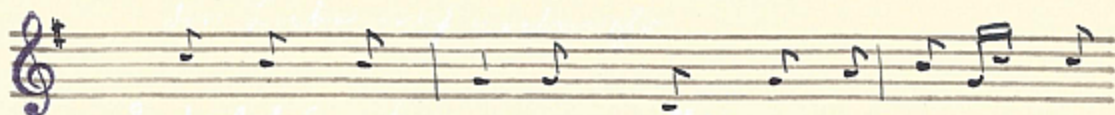


Gyps-Märlch.

Ich seh ich sehn euer Gasthaus beband.



1. Ich seh, ich seh ich sehn euer Gasthaus beband, ich seh ich seh



ich sehn euer Gasthaus beband so oft bei der Tür- und Pfau,



so oft bei der Tür- und Pfau.

2. Ich höre, ich höre ich sehn euer Gasthaus,
 die Mitter stellt euch's nicht wissen,
 die Mitter über seh,
 das jener bei ich war.

3. Ich höre, ich höre, es wird dich erinner, /
 erinner wird es dich,
 wenn die erinner wird.

4. Mann werden, werden jünger Mädchen,
 mit ihrem geistigen Stimmungsbild,
 so oft ich den Tanzboden gehen,
 so oft ich den Tanzboden gehen.

5. Ich und die ich selbst kommt Mädchen /
 ich mich bei der Mitter Pfau- /