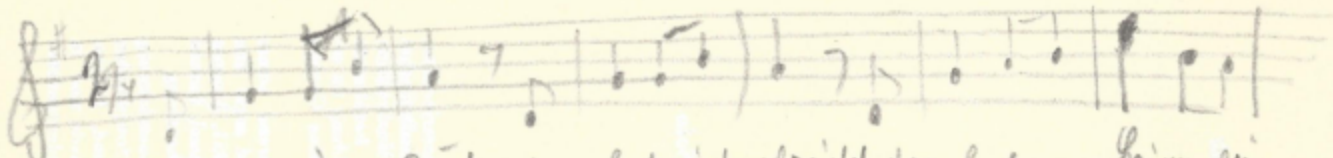


~~Siedle~~ G. Dur

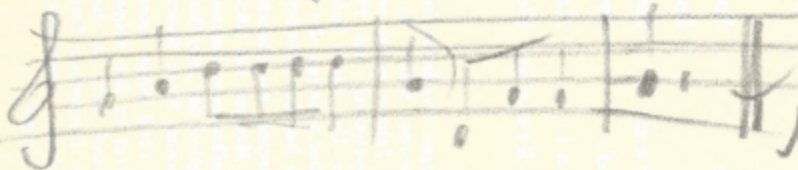


Sei nun in a Bäck, den hat mi darscheidt, den hat ma a Seimel in

BURGENLÄNDISCHES
VOLKSLIEDARCHIV



Läichel ein-gesetzt. Hol-la du mi di mi de o la la da pi di di o



Weihnachten:

Mo 24. ~ 31. Dez. Journaldienst
Sa 22. ~ 29. " 8-12h Dienst

zu

BURGENLÄNDISCHES
VOLKSLIEDARCHIV
29/7