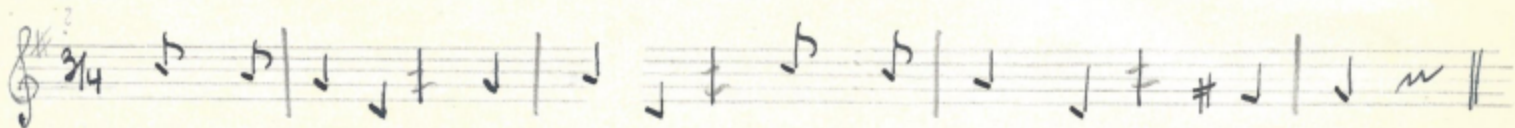


48. Wann i' rausgeh.....

Talshöhe



Wann i raus-geh is' finsta, wann i hoam-geh scheint 'd'Sonn,
und da leüt' hält mei standl a... Pass-a beim Brunn.

Und sie leüt halt a Wasser
und sie ~~schöpf~~
wassert die Küch
und jetzt darfs is nit laügn
das i quen bin bei ihr.

Wann i hoamgeh bin i rauschli'
und beim Kuchlfensta klopf' an,
da sagt halt mei Weiberl, wer is draußon.
ja das Lümperl, dei' Mann.

schöpf