

Ort:

Lauerbrunn

Überlieferer:

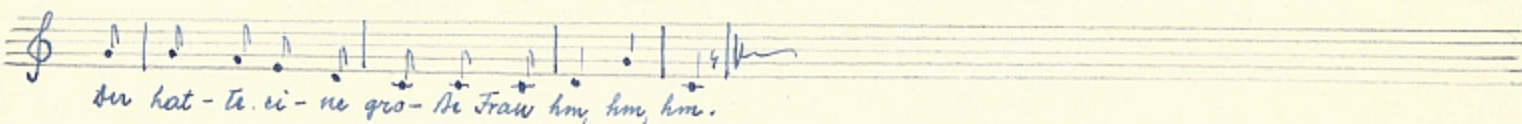
Schulmädchen

Aufzeichner und Einsender:

Ernst Löger

1926.

37/81



Sie Frau, die wollt' zum Nachbar gehn, hei ju nei di,

der Klein Mann wollt' auch mitgeh'n, hm, hm, hm,

Was hab'n wir heut zu essen, hei ju nei di

Das hab' ich bald vergessen, hm, hm, hm

Unden auf der Ofenbank, hei ju nei di

da steht ein Topf mit süßem Rahm, hm, hm, hm,

Und als die Frau vom Nachbarn kam, hei ju nei di

Mann und schlecht den Rahm hm, hm, hm,

ausgebro- { Frau den Brunnstiel, hei ju nei di

chen { Kleinen Mann so viel hm, hm, hm,

