

Ort:

Lauerbrunn

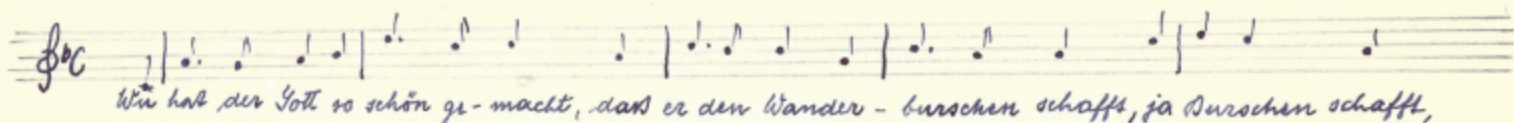
Überlieferer:

Schulmädchen

Aufzeichner und Einsender:

Ernst Lögler

37/13



2. So manche Täler, manche Höh'n
sie blieben still und ungeseh'n
/: ja ungesehn
/: somancher schöne grüne Wald
blieb ungesehn von jung und alt :/
3. Als unten ich im Tale ging
da machts am Fenster kling.kling.kling
/: ja kling.kling.kling
/: ein holdes Mädchen schaut heraus
das sah so lieb und freundlich aus :/
4. Das holde Mädchen Angesicht
Vergess ich nun und nimmer nicht
/: ja nimmer nicht
/: es füllt mein armes Herz mit Weh
solang bis ich ein anderes seh' :/

