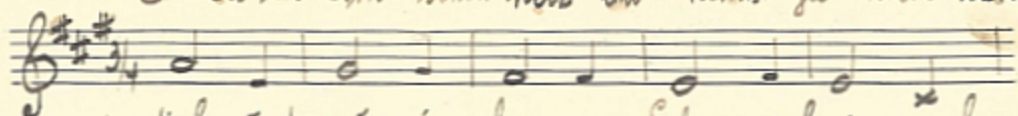


# 1 Komm müd ich fort.

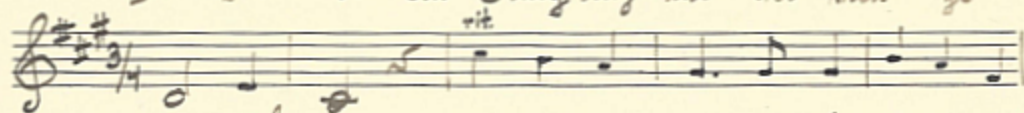
BÜRGENLÄNDISCHES  
VOLKSLIEDARCHIV  
Hr. 11



1. Kom müd ich fort von hier müd sich ver-lassen
2. Und nach dem ers-ten Jahr da stand sie vom Of-
3. Und nach dem zwei-ten Jahr da lag sie auß der
4. O ed-les Bür-schen herr Sie kehrt ja nicht den



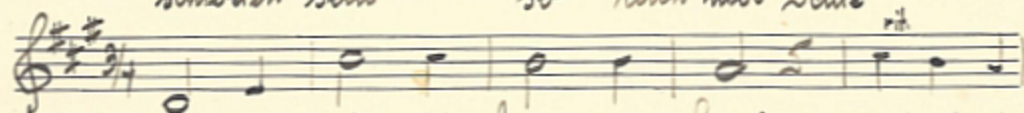
1. dich und müd in ban-gen Schmerz noch ein-mal
2. tier sie reichte ihm die Hand der Pries-ter
3. Jahr der Jüngling weint vor Schmerz im sein ge-
4. Schmerz was so ein Jüngling hat der treu ge-



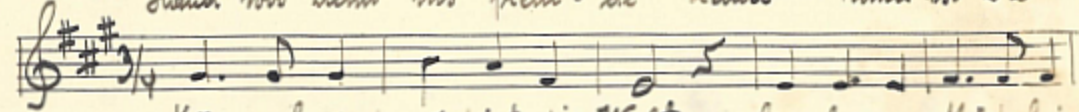
1. Küssen dich
2. sie ver-band. } ge lieb tes Mä de kein es müd ge=
3. lieb-tes Herz
4. lie-bet hat. }



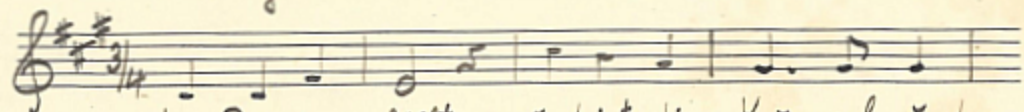
schieden sein so reich mir Deine



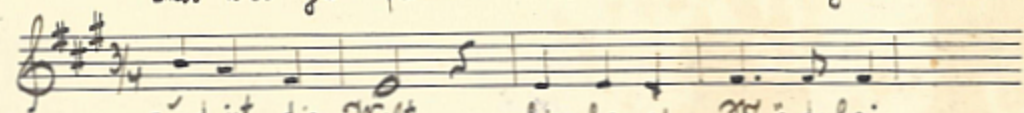
Hand wir ziehn ins frem-de Land müd ist die



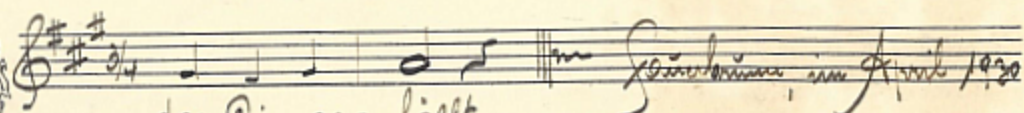
Kü-gel und müd ist die Welt lie-be ein Mädelein



das Dir ge=fällt müd ist die Kü-gel und



müd ist die Welt lie be ein Mädelein



das Dir ge=fällt

Gezeichnet im April 1930