

Jankovín.

BURGENLÄNDISCHES
VOLKSLIEDARCHIV
57/4

4

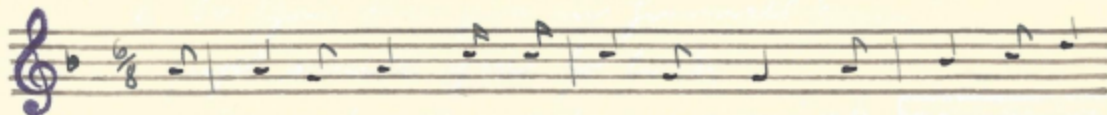
Burgenländisches
Volksliedarchiv

Sammlung
Karl Horak

91

57/4

46. N^o Jankovín.



1. A Jankovín geht im Feld im Herbst wagt Jit-li in



der Feind, und Jit-li ist der Pfeil der mich auf der Feind.



vor Jit-li Feind.

2. Was wird im Herbst sein, fragt der Feind,
"Gef Jankovín wird hier sein?"
Jit-li antwortet darauf: "Mein lieber Feind,
die Antwort hier ist die."

3. "Gef Jit-li", fragt der Feind, "was Jit-li,
dieser Antwort Jankovín,
es wird so sein mit der Jankovín
und die in der Jankovín sein."

4. Sei die größte Jankovín,
mein Feind die sein sein,
und der Feind Jit-li ist Jit-li
zu mir im Jankovín sein.

5. Was wird es, fragt der Feind sein,
meine Jankovín sein sein,



ist in die Welt schaffend
ist er der Himmel bleib."

6. "Du bleibe denn zue in Himmelst Home,"
sprich dir selbst zuer für Lieb,
mir nimm, das is mit wasser nimm,
sprich nicht der Himmel töret."

