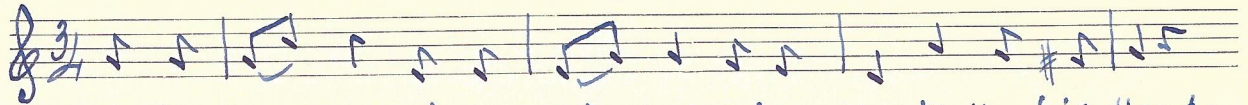


89.

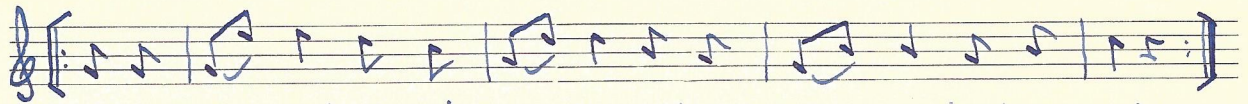
St. Martin, Bez. Oberpullendorf
vorges. Ernestine Marton, St. Martin
40 Jahre alt. Aufg. 1950. -



In des Gartens dunkler Laube ..



In des Gartens dunkler Laube saen beide Hand in Hand,



Ritter Ewald  die Ida schlossen ein en Liebesband.

2. Ritter Ewald sprach zur Ida.
Ida! La das weier sein,
Es die Rose wieder blhen,
Werd ich wieder bei dir sein.
3. Ritter Ewald zog in den Kampfe,
Fr sein teures Vaterland,
Dachte nochmals an die Ida,
Eh der Mond am Himmel stand.
4. Und es blhte der Hollnder,
Rose blhn in voller Pracht,
Ritter Ewald kehrte wieder
Doch die Ida nicht mehr fand.
5. Ritter Ewald ging spazieren,
Kehrt in einen Friedhof ein,
Auf einem Grabstein da stand geschrieben,
Hier ruht Ida sicher ein.
6. Ritter Ewald zog in's Kloster,
Legte Schwert und Rstung ab,
Dachte nochmals an die Ida,
Die schon ruht im khlen Grab.

