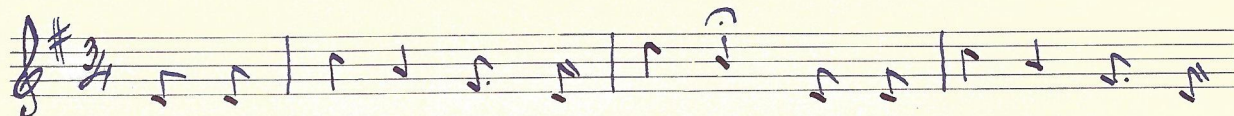
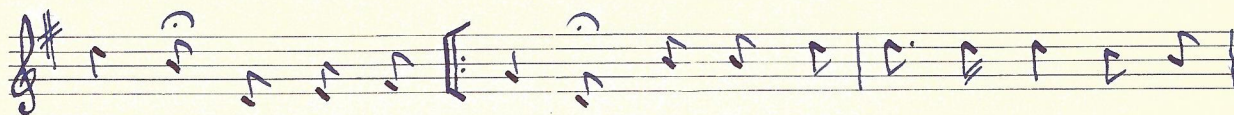




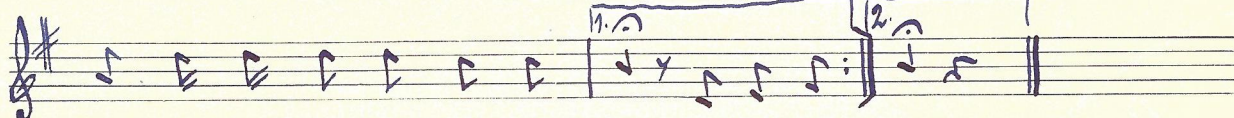
38.  
Treib mas auffi...



Treib mas auffi auf die Alma Un-sre Küah- sal und



unsre Kalma da loß mas grosen im grea- nen Klee, tu-li-e ho-



di rei-tu- li - e, im grea- nen Klee.

2. Und der Küahbua der hoast Michl  
Und der dongelt seine Sichel, ja daß  
gut schneiden, den greanen Klee,  
Tulie, hodi, reitulie, den greanen Klee.
3. Und der Auerhahn, der schön pfalzn kann  
Und der Küahbua der schön schnalzn kann  
Da loß ma uns nieda im greanen Klee. tulie,  
hodi, reitulie im grünen Klee.