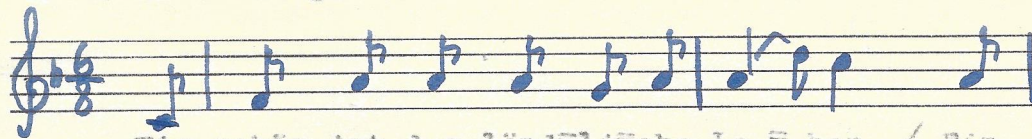


Nr. 116 Das ländliche Leben.

Lehrer
Puschmann Julius
Deutsch-JahndorfBezirk: Neusiedl/See
Burgenland

Lebhaft bewegt

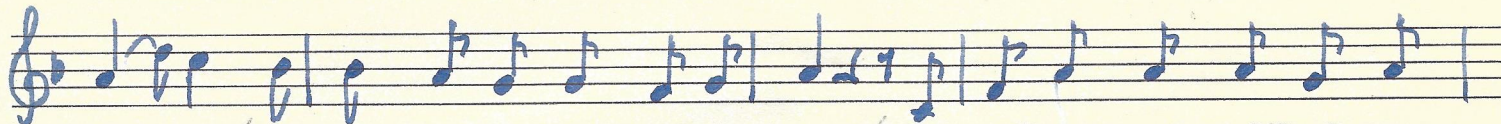


Wie schön ist das ländliche Le = ben, / Ein
Von schat = ti rgeh Bäu = nen um = ge = ben, / Wie

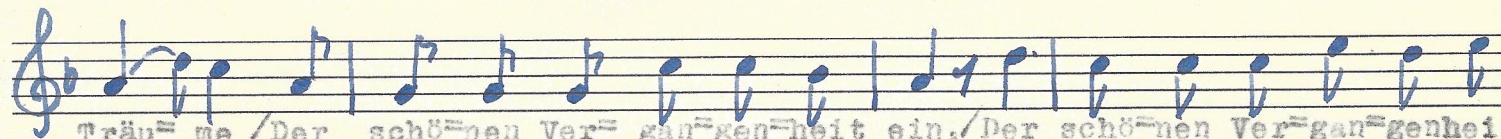
BURGENLÄNDISCHES
VOLKSLIEDARCHIV
122 / 24



Häuschen auf grü = nen = der Flur, / Im Schat = ten der hü = nen = den
lä = chelt wir heut die Na = tur.



Bäu = me, / Da sitz ich so ger = ne al = lein, / Da wie = gen mich gol = de = ne



Träu = ne / Der schö = nen Ver = gan = gen = heit ein, / Der schö = nen Ver = gan = gen = heit



ein, / Der schö = nen Ver = gan = gen = heit ein.