

BURGENLÄNDISCHES VOLKSLIEDARCHIV

Ort:

Rheswast

Überlieferer:

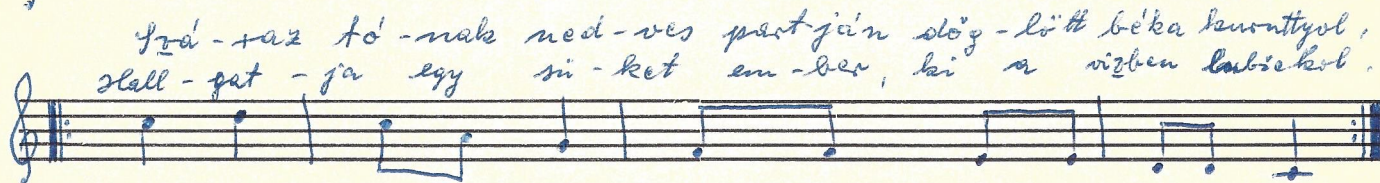
Jyenge Edith, 38 J.

Aufzeichner und Einsender:

Somit Pölly, Rheswast

Iz'araz to'nak (Kanon)

134/101



Lej, haj, de-ne-veť, ben-nink van a kantya-veť.

