

BURGENLÄNDISCHES VOLKSLIEDARCHIV

Ört:

Oberwart

Überlieferer:

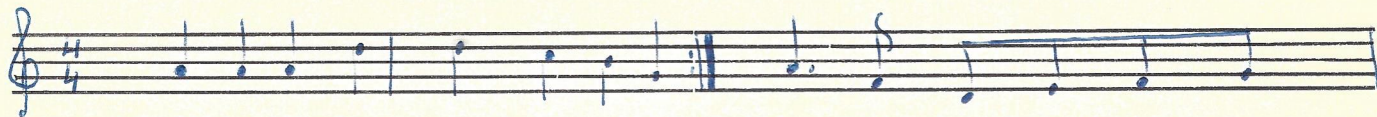
Benkő Julianna, 607.

Aufzeichner und Einsender:

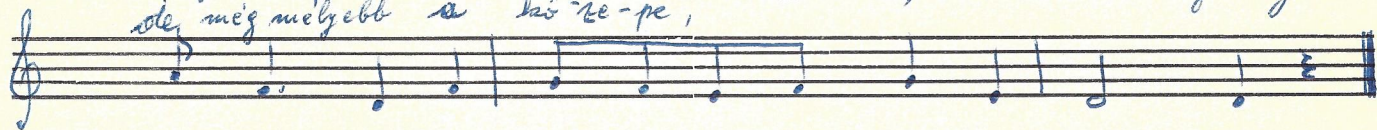
Gust Fölly, Oberwart

Mély a Fiszának a széle

131/95



1. Mély a Fi-szá-nak a széle, fű-ke, bar-na le-gény
de, még mélyebb a kö-ke-pe,



ke-sül-ge-ti, a'-tal a-ka-s raj-ta men-ni

2. a'tal akar rajta menni, bassarózt kraszajtani.

Róza, bassaróza, ne békrosodj, kúrám, babám, ne vécakozz!