

BURGENLÄNDISCHES VOLKSLIEDARCHIV

Ort:

Oberwart

Überlieferer:

Benkő Julia, 60

Aufzeichner und Einsender:

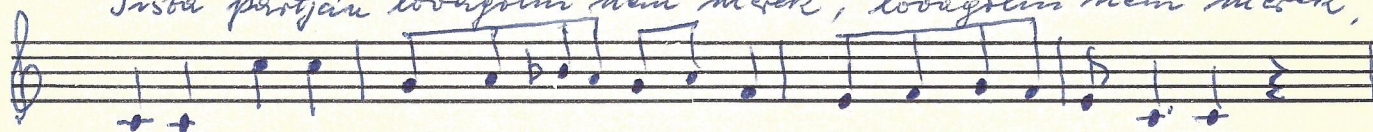
Krust Gyöly, Oberwart

Tiszta partján lovagolni nem melek

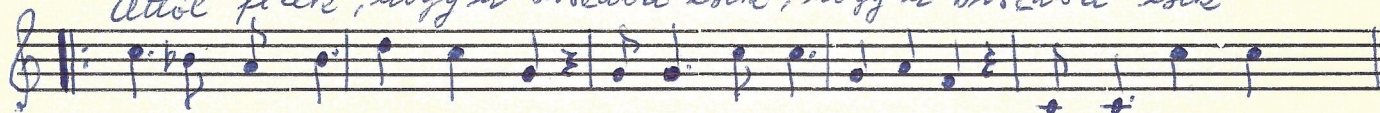
131/99



Tiszta partján lovagolni nem melek, lovagolni nem melek,



Attól félek, hogy a Tiszába esek, hogy a Tiszába esek



félre eszik a nyereg. én a Tiszába esek, a Tiszának



halyai közt elveszek, a babámé nem leszek.

2. Attól melek én a Tiszán ladikom, ladikom, de ladikom,
 ott lakik a, ott lakik a galambom, ott lakik a galambom.
 Ott lakik a városban, a harmadik utcában,
 piros rózsá, kék nefelgib ibolya nyílik az ablakában.