

BURGENLÄNDISCHES VOLKSLIEDARCHIV

Ort:

Kirchfidisch

Überlieferer:

Maria Simon, 42 Jahre

Aufzeichner und Einsender:

Harald Dreo
Juli 1962

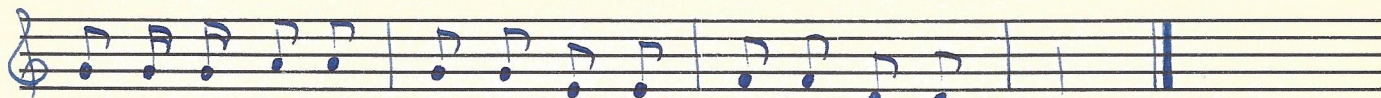
133/115

2 Melodien zum Polsterltanz

Melodie 1



Und der ma a schei-nas*) Bus-serz gibt, der kriagt das Pol-sterz glei,



der ma a schei-nas Bus-serz gibt, der kriagt das Pol-sterz glei.

133/115