

BURGENLÄNDISCHES VOLKSLIEDARCHIV

Ort: Rohir

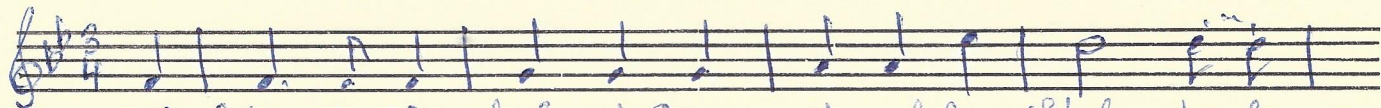
Überlieferer:

Aufzeichner und Einsender:

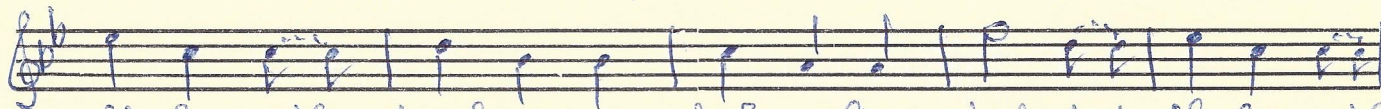
Graf. Harald Dreo

Vierzeiler

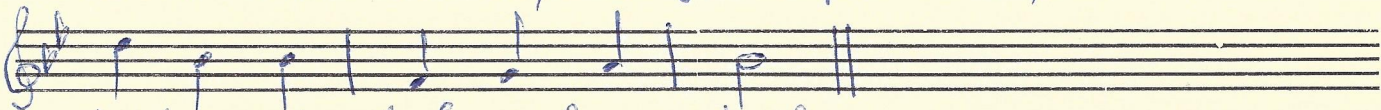
133 / 175



1. Mei Horn-dl hat schwär-ze Augn, sein vol-ler Lyab, denk
2. S' al-les is san-ba, was schwär-ze an-gat is, und mei



1. al-le-weil drauf, wann i schwär-ze Augn siach, denk al-le-weil
2. Horn-dl is ana lia-ba, wia's Geld auf 'm Fisch, und mei Horn-dl is ana



1. drauf, wann i schwär-ze Augn siach.
2. lia-ba, wia's Geld auf 'm Fisch.

