

# BURGENLÄNDISCHES VOLKSLIEDARCHIV

Ort: Baumgarten

Überlieferer:  
Pichler Elisabeth, 30 J.  
Pichlarova

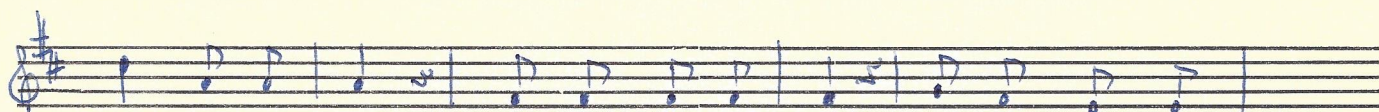
Aufzeichner und Einsender:  
Martin Mersich

Na kraju sela stoji lozica  
( Am Ende des Dörfes steht ein Wäldchen)

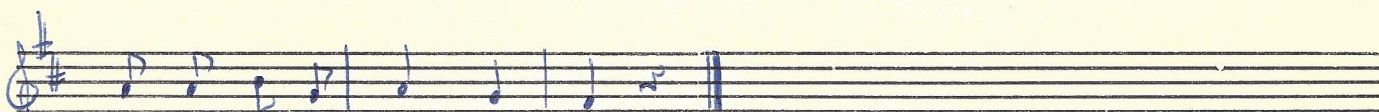
146/12



1. Na kra-ju se -la sto - -ji lo-zi - -ca, Na kra-ju se- la sto-



-ji lo-zi- ca. Po njoj je ra - sla, Po njoj je ras -



-la ze-le-na tra - vi - ca.

2. /: Šal sam se ja po lozi šetati:/  
/: Zagledal sam ja:/ milu cveće brati.
3. /: Vse cveće je svilom povezala:/  
/: Vse lipo cveće:/ je za me nabrala.

Anmerkungen (Vergleiche usw.):

Abschrift: Harald Dreo, 1960