

BURGENLÄNDISCHES VOLKSLIEDARCHIV

Ort:

Mischendorf

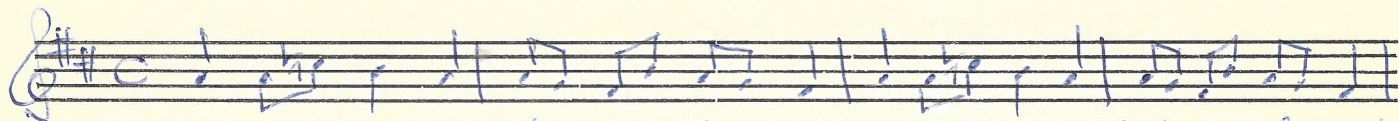
Überlieferer:

Aus dem Orgelbuch
"Der heilige Gesang"

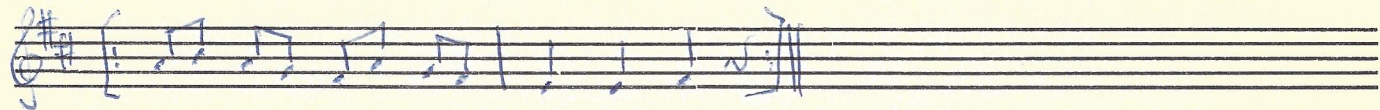
Aufzeichner und Einsender:

82. Bei dem Kreuz im höchsten Leiden (Marienlied)

149/30



Bei dem Kreuz im höchsten Leiden, wolt Maria bei dem Leiden



ihres Sohns kü-gegen sein.

