

# BURGENLÄNDISCHES VOLKSLIEDARCHIV

Ort:

Liegngraben

Überlieferer:

Janus Taschner

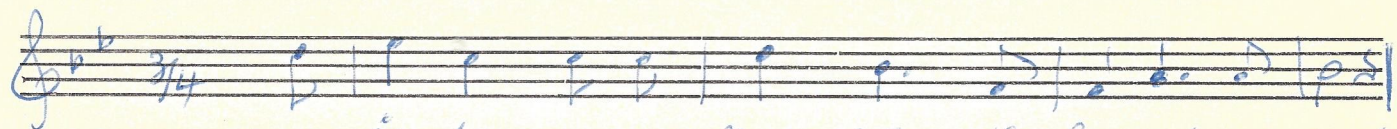
1910

Aufzeichner und Einsender:

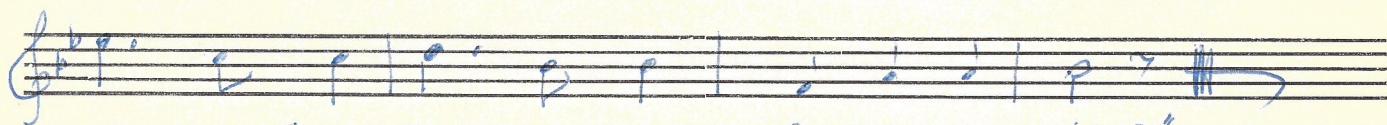
Karl Liebleitner

Die Älle hintem Laim

151/33



Die Älle hintem Laim käm ja kau re-ge-schick,



" du ält Teufel-vial, was fehlt denn dir?"

Das Kögel am Zwöschbrunn  
 hat mi aufgeweckt,  
 somit hat i verschlaf'n  
 in diendl sein Bett.

Bin auf und a gränge,  
 hab d' Häusel a-kählt,  
 d' Knibscheru chendia  
 san alle scho bestellt

Herrn d' Leut a so schimpf'n  
 um Tod'n Qualäge  
 Die käm denn mei' Freund  
 a Freud mit mir liebu!