

BURGENLÄNDISCHES VOLKSLIEDARCHIV

Ort:

Liepyrabau

Überlieferer:

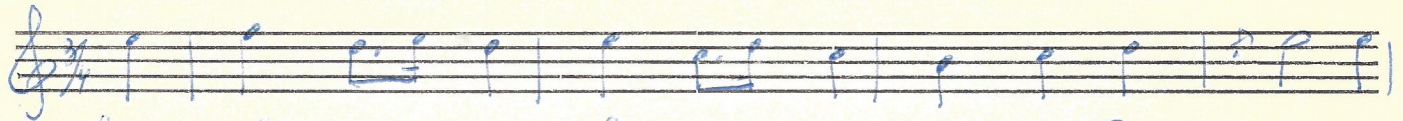
Hans Tröschner
1910

Aufzeichner und Einsender:

Karl Liebleitner

151/34

Schö schwarraugert



Schö schwarraugert, schwarraugert schaut mei Bma aus, ee



~~is~~ ja da Schönste im gau-ke Hintz-haus.



Sum Taurboden wie ka Radl,
Bei da Schüst wie ka Fudl,
Zu da Arant Hinkfaul
Aber nimt a guats Häul.