

BURGENLÄNDISCHES VOLKSLIEDARCHIV

Ort:

Liegngraben

Überlieferer:

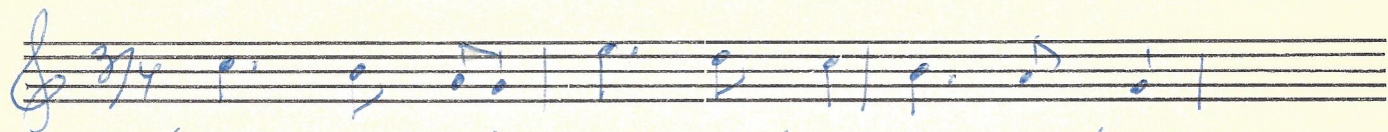
Hans Taschner
1910

Aufzeichner und Einsender:

Karl Liebleitner

151/35

Keutsche, wänus pegna tuat.



Keuts - scha, wänus peg-na tuat, peg-na tuat,



peg-na tuat; keut-scha, wänus peg-na tuat, is's grä-ou



mit guat.

8 Keutsche werd'n waschereind,
und kriagn ka Gras.