

# BURGENLÄNDISCHES VOLKSLIEDARCHIV

Ort:

Burgau

Überlieferer:

Kellnergesellschaft  
21. Okt 1935

Aufzeichner und Einsender:

Karl Liebertaler

151/50

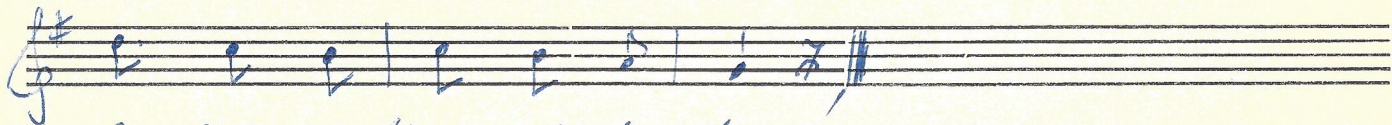
Schon sind die Röseln



Schon sind die Rö- seln, steckes auf dein grün-nen Straut,



vi- vat soll le- ben, der Wein trin-ken Straut, vi- vat, soll



le- ben, der Wein trin-ken Straut

