

BURGENLÄNDISCHES VOLKSLIEDARCHIV

Ort:

Stegersbach

Überlieferer:

Kathi Röchler

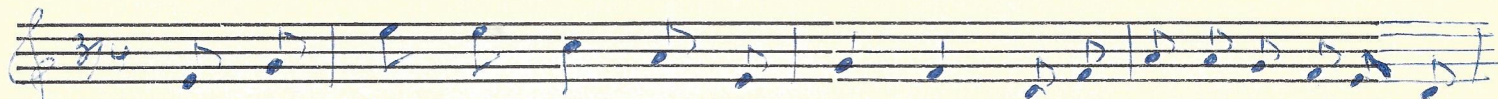
1934

Aufzeichner und Einsender:

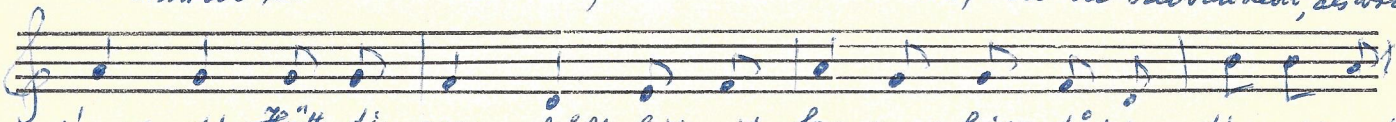
Karl Liechtenauer

151/57

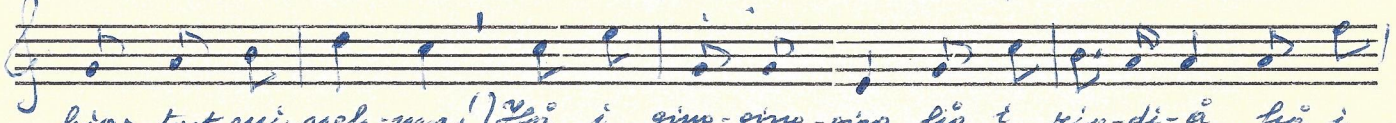
Schwarzi Stubbarin



Schwar-zi Stub-la-bia, sein schön kai-ti, Schütz, i mag di nit, du bist ma
Schwar-zi Stub-la-bia, klä-wi Feu-ka, Kou-ni bravou Leit, als wia die



k'ai-di. Hätt di gern g'hebt, bist nit ke-um; liar d'ist i di nit ma
meistn sch! Schwar-zi Stub-la-bia, koti Rui-ma-, kou-ni schlechten Leit



liar tost mi neh-ma! (Hä i ging-ging-ging, hä t' r'ia-di-ä, hä i
als wia di Rui-ma.)



ging-ging-ging da kai-di-ä.