

BURGENLÄNDISCHES VOLKSLIEDARCHIV

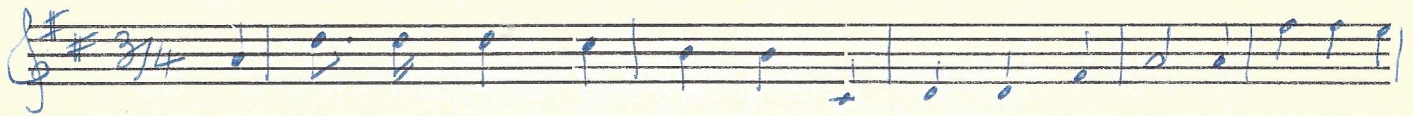
Ort: Pöschling
Lauerbrunn

Überlieferer:
Hr. Karl Kaufmann
lernte es in d. Vörsstadt kennen

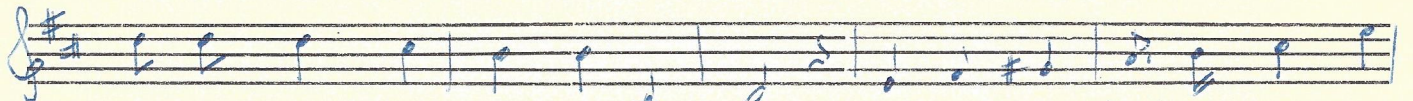
Aufzeichner und Einsender:
Karl Lieblauer

Bi, bin i net a lustige Pöschlinge Brua

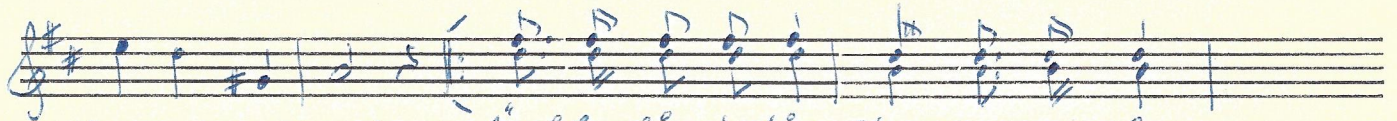
151/65



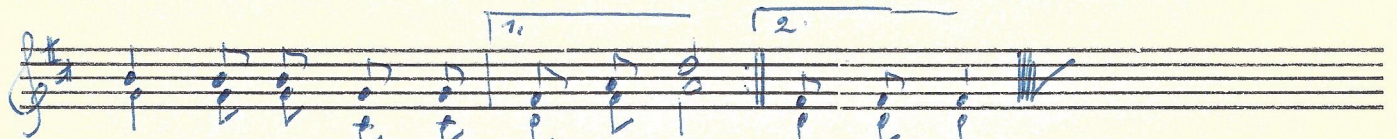
Bi, bin i net a hi-thi-ga Pöschlinge Brua, und her aus net



glau-bu will, der heas ma ma xua. I mirad in d'Heu-ser gelü, maad



al-la-wal schen:öpfel hän i da, Bin kaff ma ä,



Ge-schüt-hät i a no da. a no da.

2) a lustige Kohlbanenbrua
Kohl hän i da,
Stoll kaff ma ä,
Layschwärter hätt i a no da.

3) Selcheltbrua ...
Blömen hän i da
Kirtschl kaff ma ä,
Pfergrammel hätt i a no da.

4) Fleischbräckerbrua ...
I mirad in da Fleischbänk stehn,
mirad allawal schen,
An Grünschpöspitz, Madam,
nehmans Stoma ham,
wärgt ma a Kilogramm.

Anmerkungen (Vergleiche usw.):

Jedwüchät "Das deutsche Volkslied"
Jg. XIV - 1923, S 3