

BURGENLÄNDISCHES VOLKSLIEDARCHIV

Ort:

St. Georgen bei
Preiburg

Überlieferer:

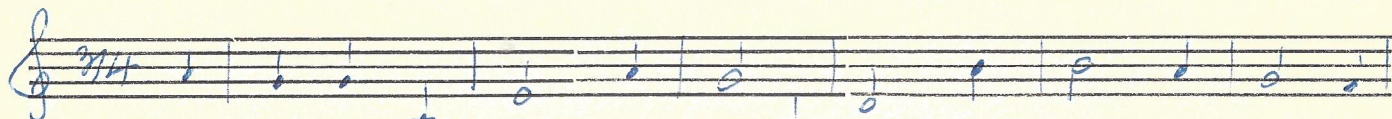
Nicht angegeben

Aufzeichner und Einsender:

Karl Liebleitner

151/72

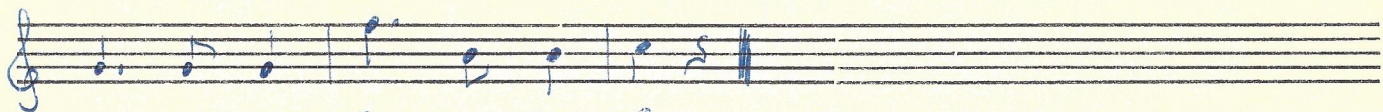
Es stengau kwa Liabi untan Baum



Es steu-gau kwa Li-a-bi un-tan Baum, wänu mir heit Nöcht kää



ke-da kann! Lum gin-gä-lin-ging, zum gän-gal-län-gäng, kum



gin-gä-lin gän-ga-län-gäng.

- 2) Mit körrmit a Nösta oda nit,
nitä den Baum, da blei i nit.
- 3) Hämm i amäl a Bäuer wir,
kwa scheni Rappm kaf i mir.
- 4) Lwa scheni Rappm nit an Kärru,
das i kann zu mein Heindal fälun.
- 5) Hämm i amäl a Bäuer wir,
kwa scheni Heindal kaf i mir.
- 6) Lwa scheni Heindal nit an Hahn,
das mu die Heindalu sein kann.