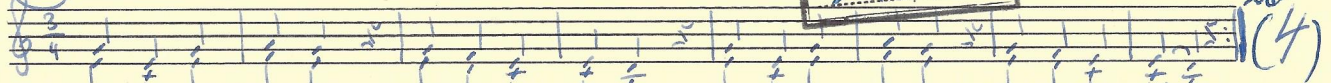


BURGENLÄNDISCHES
VOLKSLIEDARCHIV
156 / 4, 7, 23, 25

BURGENLÄNDISCHES
VOLKSLIEDARCHIV
156 / 26

19



{ A. ve Ma- ri- a! bist voll der Ana- den, du bist stets unsre Be schütze- rin, }
{ wenn uns die Hölle sö- chet zu scha- den, schütz deine Diener und die he- rin. }



{ Du hast die Schlang' be- siegt } hilf uns Ma- ri- a -, Ma- ri- a hilf.
{ und wenn sie uns be- kriegt }

(Gabler S. 402)

BURGENLÄNDISCHES
VOLKSLIEDARCHIV