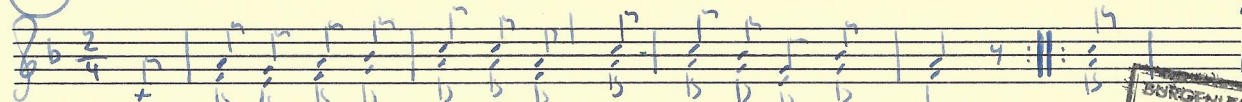
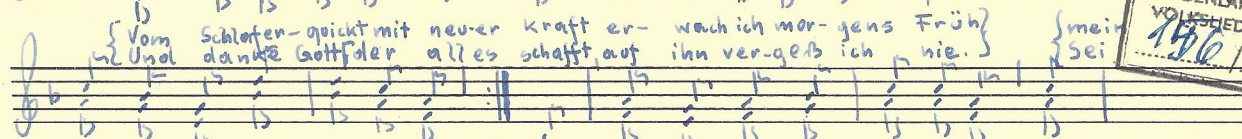


BURGENLÄNDISCHES  
VOLKSLIEDARCHIV  
156 / 8387 / 405  
1/11

40

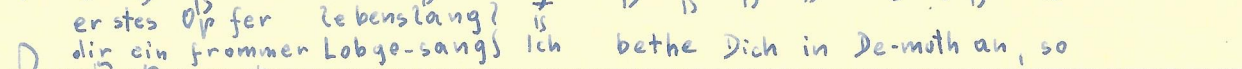


47  
(83)

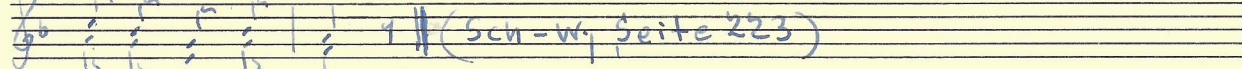


BURGENLÄNDISCHES  
VOLKSLIEDARCHIV  
156 / 47

Vom Schlofen-quick mit neuer Kraft er- wach ich mor- gens Früh }  
Unol danke Gottfider alles schafft auf ihn ver-geß ich nie. }  
mei Sei



er stes ob fer lebenslang? }  
dir ein frommen Lobge-sangs Ich bethe Dich in De-moth an, so



(Sch-w. Seite 223)

gut, als ich es kann.

BURGENLÄNDISCHES  
VOLKSLIEDARCHIV  
156 / 47