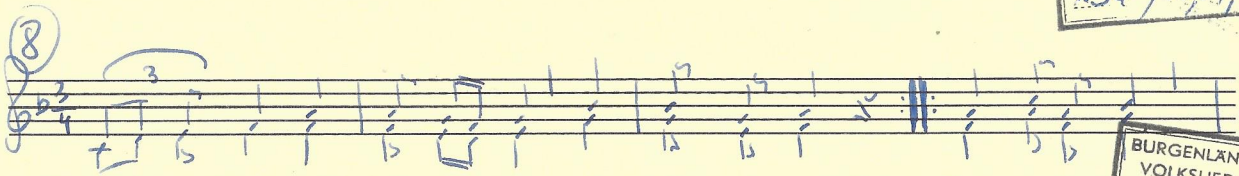


BURGENLÄNDISCHES
VOLKSLIEDARCHIV
156/40, 26, 66



15
(40)

{ Je - sus in dem Sakrament Herz Jesus mein } (Ach Komm zu mir
{ Herz das stets von Liebe brennt O schließ mich ein } Kor: So sei ge - lobt

BURGENLÄNDISCHES
VOLKSLIEDARCHIV
mir 156/15



{ am letzten End Je - sus in dem Sakrament }
{ ge - be - ne - deit Je - sus Herz in Ewig - keit }

(Scheiber Nr. 15
Seite 26)

BURGENLÄNDISCHES
VOLKSLIEDARCHIV
156/16