

BURGENLÄNDISCHES VOLKSLIEDARCHIV

Ort:

Großmürbisch

1928

Überlieferer:

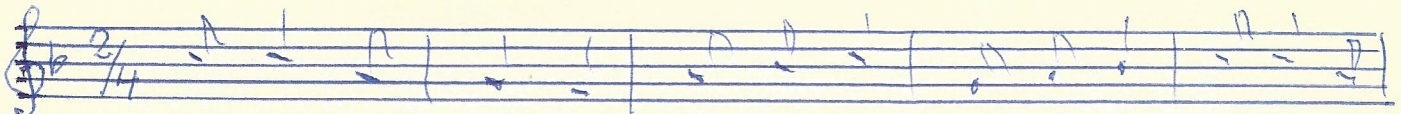
Franz Lieberzeit

Aufzeichner und Einsender:

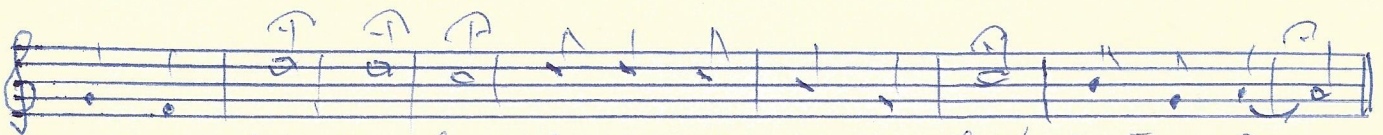
Anton Szeussich

167/22

Kupi mi draga kišobran.



Kupi mi draga ki-šo-bran kišobran, kupi mi



draga ki-šo-bran kupi mi draga hej! kišo-bran,

2. Da idem stobom na sajam, na sajam, da idem s tobom ~~na sajam~~ na sajam.
da idem s tobom hej! na sajam.
3. Kupilaj draga kišobran, kišobran, kupilaj draga kišobran,
kupilaj draga hej! kišobran.
4. Isal sam ja s njom na sajam, na sajam, isal sam s njom na sajam,
isal sam ja s njom hej! na sajam.
5. Kupi mi draga volove, volove, kupi mi draga volove,
kupi mi draga hej! volove.
6. Da orem s tobom doline, doline, da orem s tobom doline,
da orem s tobom hej! doline.
7. Kupilaj draga volove, volove, kupilaj draga volove,
kupilaj draga hej! volove.
8. Oral sam ja s njom doline, doline, oral sam ja s njom doline,
oral sam ja s njom hej! doline.
9. Kupi mi draga nasiser, nasiser, kupi mi draga nasiser,
kupi mi draga hej! nasiser.
10. Da idem s tobom na spancer, na spancer, da idem s tobom na spancer,
da idem s tobom hej! na spancer.
11. Kupilaj draga nasiser, nasiser, kupilaj draga nasiser,
kupilaj draga hej! nasiser.
12. Isal sam ja s njom na spancer, na spancer, isal sam ja s njom
na spancer, isal sam ja s njom hej! na spancer.

(nasiser=~~krljaca~~ krljaca).