

Ort:

nördl. Bgld.

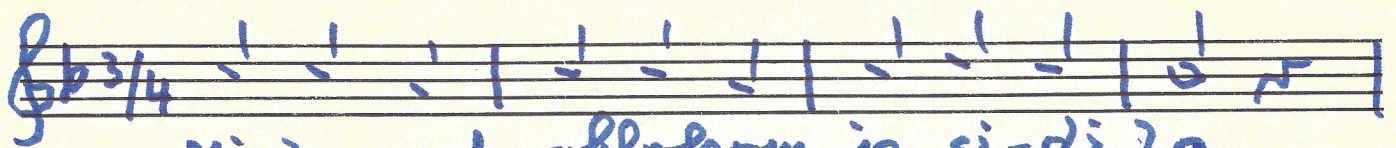
1923

Überlieferer:

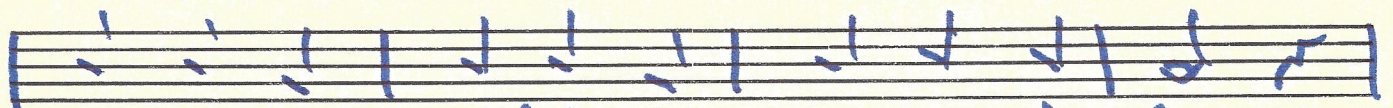
Aufzeichner und Einsender:

← Anton Szucsich

167/28a

Mila pod oblokom

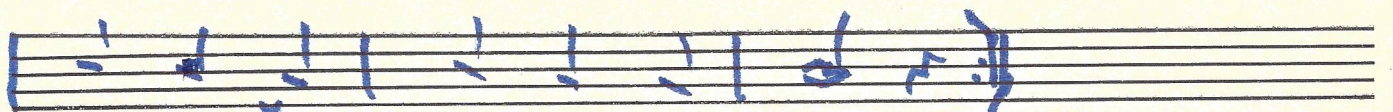
Mi-la pod oblokom je si-di za,



i sama sebi je govori-la,



Jur o-sam dan, da ga ni znam, je-li je



be-te žak to-ga ne-znam.

Weiterer Text siehe umseitig!

2. Str. kad sam je zbrizica u.s.w.