

Ort:

Siegendorf

1932

Überlieferer:

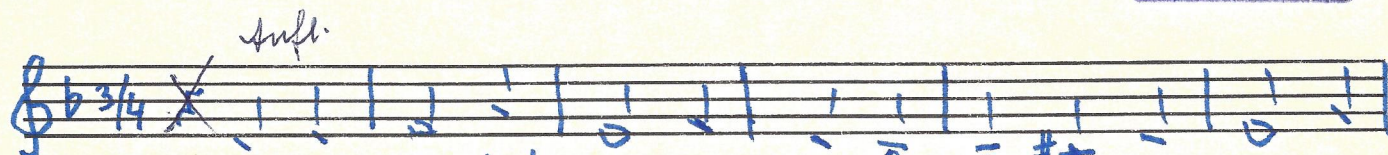
Aufzeichner und Einsender:

← Anton Szucsich

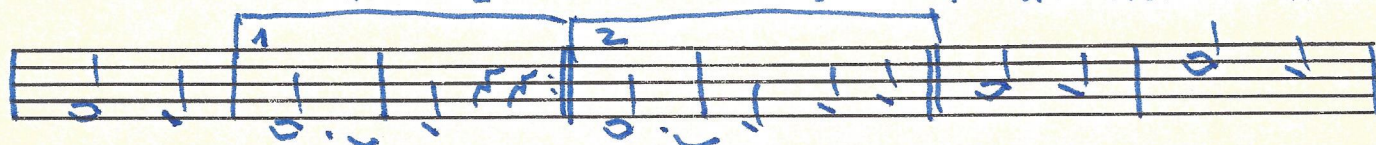
D-Moll

167/56

## Uz potocić sam se šetal.

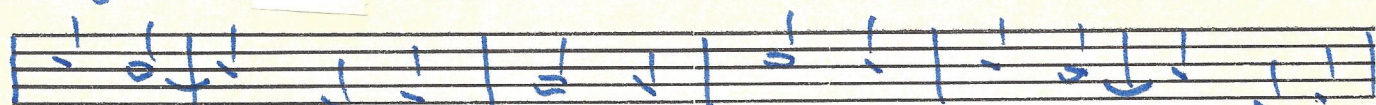


Uz po - to - čić sam se se - šet - al, li - pu ro - žu,  
vra - laj' i - lje - no i bi - je - lo, ta - ko - ve već



sam gle - dal,  
nig - da -

lo. Re - ka - al sam joj li - po - j



ro - ži, ho - di va - moj vt - ze - le - ni, ali



ona do - j - la - ni - la, va - ni vas - je vo - li - la.

2. Došal je junak neveran.  
Rožicu kinut željan.  
Nemilo protegne ruku,  
Tkine ju ziz zemlje van.  
Na grišno srce ju verže,  
Na gršnom srcu uvehne,  
Uvehnul je nje lipi cvijet,  
Cvasti neće nigdar već.

3. Našal sam rožu rumenu,  
Va blati pogaženu.  
Našal sam ju ja na cesti,  
Va prahu poginutu.  
Ni j' već črljena, nit bijela,  
Grišna čut lipotu j' zela,  
Ni je vridno već posadit,  
Vertljac moj ću razvalit.