

Ort:

D Ö R F L

Überlieferer:

Schulkinder
aus Dörfl

Aufzeichner und Einsender:

A. Reiterits

12 | 5 26

Der Schlossergsell^.....

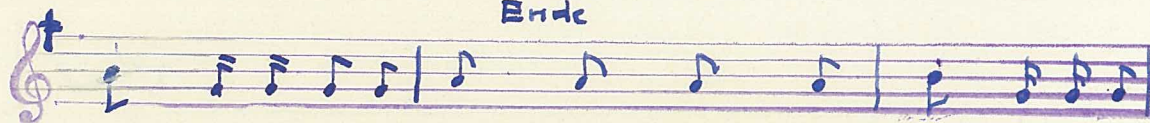


Der Schlos-ser-gsell, der Schlos-ser-gsell , der



klopft, so klin-gend, schön: Kling, klang, kling, klang

Ende



kling-tu-i-ta-ta, kling, klang, kling, klang, kling tu-i-ta

Singen die Schulkinder, wenn der Schbbsser, auf dem Amboß
rhythmisch klopft, wenn er arbeitet.