

Ort:

D Ö R F L

Überlieferer:

Schulkinder
aus Dörfl

Aufzeichner und Einsender:

A. Reiterits

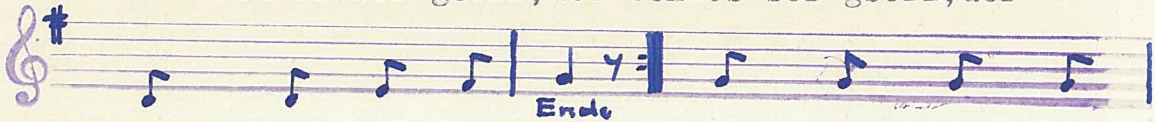
12 | 5 36

Der Schlossergsell'

BURGENLÄNDISCHES
VOLKSLIEDARCHIV
227 12



Der Schlos-ser-gsell, der Schlos-ser-gsell, der



klopft, so klin-gend, hell : Kling, klang, kling, klang



kling, tu-i-ta-ta, kling, klang, kling, klang, kling tu-i-ta

Vom Anfang, bis Ende

Dieser Gesang, wird von den Kindern rhythmisch geklatscht, oder auch, auf irgend einem Blechgegenstand, mit einem Stäbchen geschlagen.