

BURGENLÄNDISCHES VOLKSLIEDARCHIV

Ort:

Dörfl

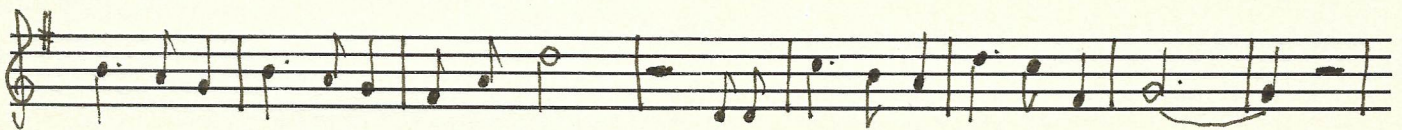
Überlieferer:

Aufzeichner und Einsender:

A REITERITS

228/13

"Diandal wo hast denn dei Liegastatt */*."



1. Diandal wo hast denn dei Liegastatt */*.
Diandal wo hast denn dei Bett?
Über drei Staffaln muß aufsteign*/*.

draußn auf da Gassn steht nit.

2. Denn wenn mei Bett draußn auf da Gassn stand %.
da hätt i die ganz Nacht koa Rui!
A jeda Bui dea was vorübagangat,
gangat mein Bettstadtl zui.

in Triental, aus höchstem Stein Triental

Triental aus höchstem Stein Triental - Triental aus höchstem
Stein drei Bett? Aber drei Staffeln meist aufsteigen
brautet auf der Person steht mit.

den wenn man Bett brautet auf der Person stand
da hat die ganz macht Brau Tri! A jeder Bin Brau
was wünschung, ganz mein Bettstadt Tri.

3134

(Chor - Seite 19)

pek, beandolad, brom di mit,

Handwritten musical notation on a single staff. The notation includes a treble clef, a key signature of one flat (B-flat), and a 3/4 time signature. The melody consists of several measures of music with notes and stems.

Handwritten musical notation on a single staff. It begins with a treble clef, a key signature of one flat, and a 3/4 time signature. The notation shows a few notes followed by a double bar line and a fermata-like symbol.

Four empty musical staves, each consisting of five horizontal lines, provided for further notation.