

# BURGENLÄNDISCHES VOLKSLIEDARCHIV

Ort:

Dörfl

Überlieferer:

Aufzeichner und Einsender:

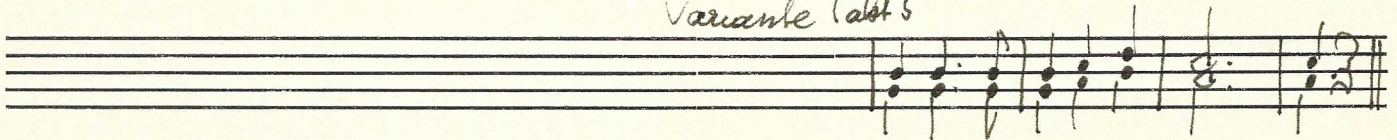
A REITERITS

228/17

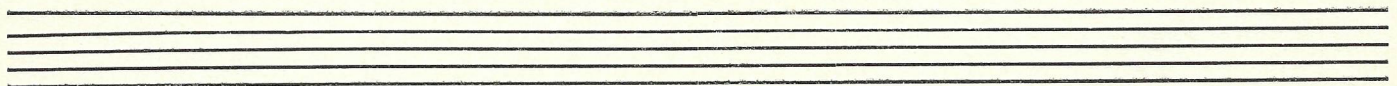
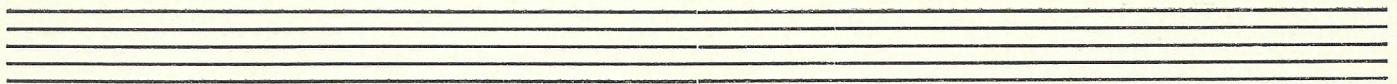
"Mia tringa aus Häferl"



*Variante Tabl 5*

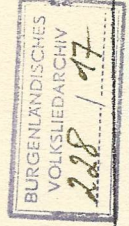


Mia tringa aus Häferl und braucha koa Glos,  
drum san ma verliebt , doawoas!



Dieses Lied singen die Pürschen bei Tanzunterhaltungen, wenn sie sich nach dem Tanz in Gruppen an die Schank herandrängen und der Schankbursche viel zu tun hat und mit dem Einschank nicht nachkommt. Ein beherzter Bursch nimmt von der Schank einen vollen Krug Wein und drängt mit der ganzen Burschengruppe zur Mitte des Tanzbodens. dort wird der Krug von Bursch zu Bursch gereicht und der Reihe nach vom Krug getrunken.

Anmerkungen (Vergleiche usw.):



Am meiner Sammlung  
"Am Trümpfritzer"

Mia tringa am Häfel

1 mal

2 mal

Mia tringa am Häfel und brachen Ros Glas, drum man ma verliert  
hochmass

Kreuzchen Tante

(Wir trinken uns Häfel und brachen Ros Glas, drum man ma verliert —

dieses Lied, singen die Bauern bei Tanzunterhaltungen, wenn sie sich  
in Gruppen am abe Schrank herumdrängen und abe Schrankbarstebe  
weil sie kein Brot und mit dem Einbreich nicht mach Baumt  
Am schongter Bruch nimmt von der Schank einer vollen Köp Köm  
und drängt mit der jungen Bruchengruppe zur mitte des Tanzbodens.  
Zeit nach der Gang von Bauern zu Bauern pericht nach der Zeit  
nach vom Köp getrunken.

Prepara

1st  
am Bett oder Rand

A single staff of music with a treble clef and a key signature of one sharp (F#). The notation consists of a series of notes, including quarter notes, eighth notes, and sixteenth notes, with some notes beamed together. The staff is divided into measures by vertical bar lines.

A single staff of music with a treble clef and a key signature of one sharp (F#). The notation consists of a series of notes, including quarter notes, eighth notes, and sixteenth notes, with some notes beamed together. The staff is divided into measures by vertical bar lines.

A single staff of music with a treble clef and a key signature of one sharp (F#). The notation consists of a series of notes, including quarter notes, eighth notes, and sixteenth notes, with some notes beamed together. The staff is divided into measures by vertical bar lines.

A single empty musical staff with five horizontal lines.

A single empty musical staff with five horizontal lines.

A single empty musical staff with five horizontal lines.