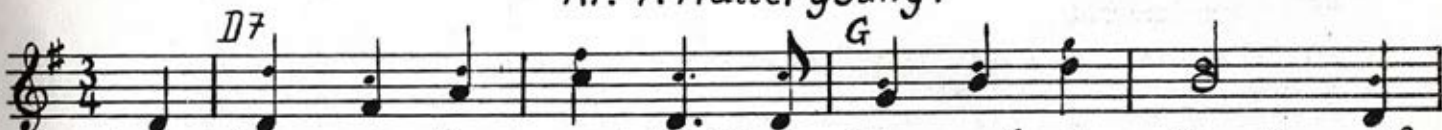


Nr. 4. Hältergsang.



1. In Sum-ma, wänn's regt, bliht da Klee auf da Hoäd, dâ



treibt da krump Häl - ta die Lam - perl auf d'Wood. -

2. Die Lamperl san weiß  
Und da Hälta is braun,  
Und die Hältrin, wie dö is,  
Wollts wiss', so gehts schou'n!

3. In Winta, wänn's schneibt,  
Lieg't auf da Hoäd draußt da Schnee,  
Dâ stehn d'Lamperl in Stallerl  
Ban aufdürren Klee.

4. Dâ kumt da krump Hälta,  
Sägt: d'Wull is schön läng,

Hiaz schern ma unsri Lamperl,  
Geh, Sepperl, fäng añ!